



ご使用に際して、この説明書を必ずお読みください。  
また、必要な時に読めるよう大切に保管してください。

イ ス ク ラ か だ こう  
**イスクラ華陀膏**

第2類医薬品

(みずむし・たむし用薬)

## ■特徴

「イスクラ華陀膏」は安息香酸、サリチル酸及びdl-カンフルを配合した軟膏剤でみずむし、いんきんたむし、ぜにたむしの改善を目的としております。

## ⚠ 使用上の注意

### ⊗ してはいけないこと

(守らないと現在の症状が悪化したり、副作用が起こりやすくなる)  
次の部位には使用しないでください。

- (1) 目や目の周囲、粘膜(例えば、口腔、鼻腔、腔等)、陰のう、外陰部等。
- (2) 湿疹。
- (3) 湿潤、ただれ、亀裂や外傷のひどい患部。



### ■ 相談すること

1. 次の人は使用前に医師、薬剤師又は登録販売者に相談してください。
  - (1) 医師の治療を受けている人。
  - (2) 乳幼児。
  - (3) 薬などによりアレルギー症状を起こしたことがある人。
  - (4) 患部が顔面又は広範囲の人。
  - (5) 患部が化膿している人。
  - (6) 「湿疹」か「みずむし、いんきんたむし、ぜにたむし」かがはっきりしない人。  
(陰のうにかゆみ・ただれ等の症状がある場合は、湿疹等他の原因による場合が多い。)
2. 使用后、次の症状があらわれた場合は副作用の可能性があるので、直ちに使用を中止し、この文書を持って医師、薬剤師又は登録販売者に相談してください。

関係部位	症 状
皮 膚	発疹・発赤、かゆみ、かぶれ、はれ、刺激感

3. 2週間位使用しても症状がよくなる場合は使用を中止し、この文書を持って医師、薬剤師又は登録販売者に相談してください。

## ■効能・効果

みずむし、いんきんたむし、ぜにたむし

## ■用法・用量

適量を取り、1日1～3回患部に塗布又は塗擦してください。

※裏面もお読みください。

## ●用法・用量に関連する注意

- (1) 患部やその周囲が汚れたまま使用しないでください。
- (2) 目に入らないように注意してください。万一、目に入った場合には、すぐに水又はぬるま湯で洗い、直ちに眼科医の診療を受けてください。
- (3) 小児に使用させる場合には、保護者の指導監督のもとに使用させてください。
- (4) 外用にのみ使用してください。

## ■成分・分量

本品100g中、下記成分及び分量を含有します。

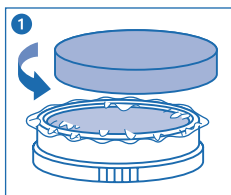
サリチル酸 …………… 4.8g      dl-カンフル …………… 2.4g  
安息香酸 …………… 9.7g

※添加剤として、黄色ワセリン（基剤）、パラフィン（基剤）及び蠟梅油（香料）を含有します。

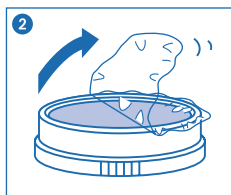
## ■保管及び取扱い上の注意

- (1) 直射日光の当たらない湿気の少ない涼しい所に密栓して保管してください。
- (2) 小児の手の届かない所に保管してください。
- (3) 誤用をさけ、品質を保持するため、他の容器に入れ替えないでください。
- (4) この文書は、本剤を使用の際に必要な注意事項等が記載されていますので、大切に保管してください。
- (5) 本剤は天然物由来の基剤を使用していますので、製品により軟膏の色調が多少異なることがあります。
- (6) 使用期限を過ぎた製品は使用しないでください。

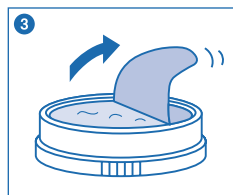
## ■容器の開け方



- ① 上の青いフタを開けてください。



- ② 上側の透明フィルムをはがしてください。  
※気密性を高めるため、PETのフィルムで密封してあります。



- ③ アルミ箔をはがし、ご使用ください。

## ◎お問合せ先

イスクラ産業株式会社 お客様相談室  
〒103-0027 東京都中央区日本橋1-14-2  
電 話：03-3281-3363  
受付時間：午前9:00から午後5:00まで  
(土、日、祝日を除く)

製造販売元

**イスクラ産業株式会社**

東京都中央区日本橋1-14-2

URL: <http://www.iskra.co.jp/>